

Kære naboer

Egå, 20-03-2026

Hvorfor får du dette informationsbrev?

Du modtager dette, da Green Wind ønsker at informere dig om et muligt energiprojekt med vindmøller og solceller ved Særslev i Nordfyns Kommune. Som en af de nærmeste naboer til dette forslag vil vi give dig besked tidligt i processen og gøre opmærksom på muligheden for dialog – uanset hvilken holdning du måtte have til projektet. For os er det vigtigt at lytte til alle perspektiver. Vi tilbyder gerne personlig dialog, hvis du ønsker at drøfte projektet, processen og andre forhold, som er vigtige for dig.

Dette brev er afleveret til dig, fordi du er blandt de nærmeste naboer til projektet i det foreløbige udkast. Hvis du taler med andre i lokalområdet, som ikke har modtaget materialet, men som gerne vil i dialog med os, er de meget velkomne til at kontakte os. Vi ønsker ikke at udelukke nogen fra dialogen.

Vigtigt at vide:

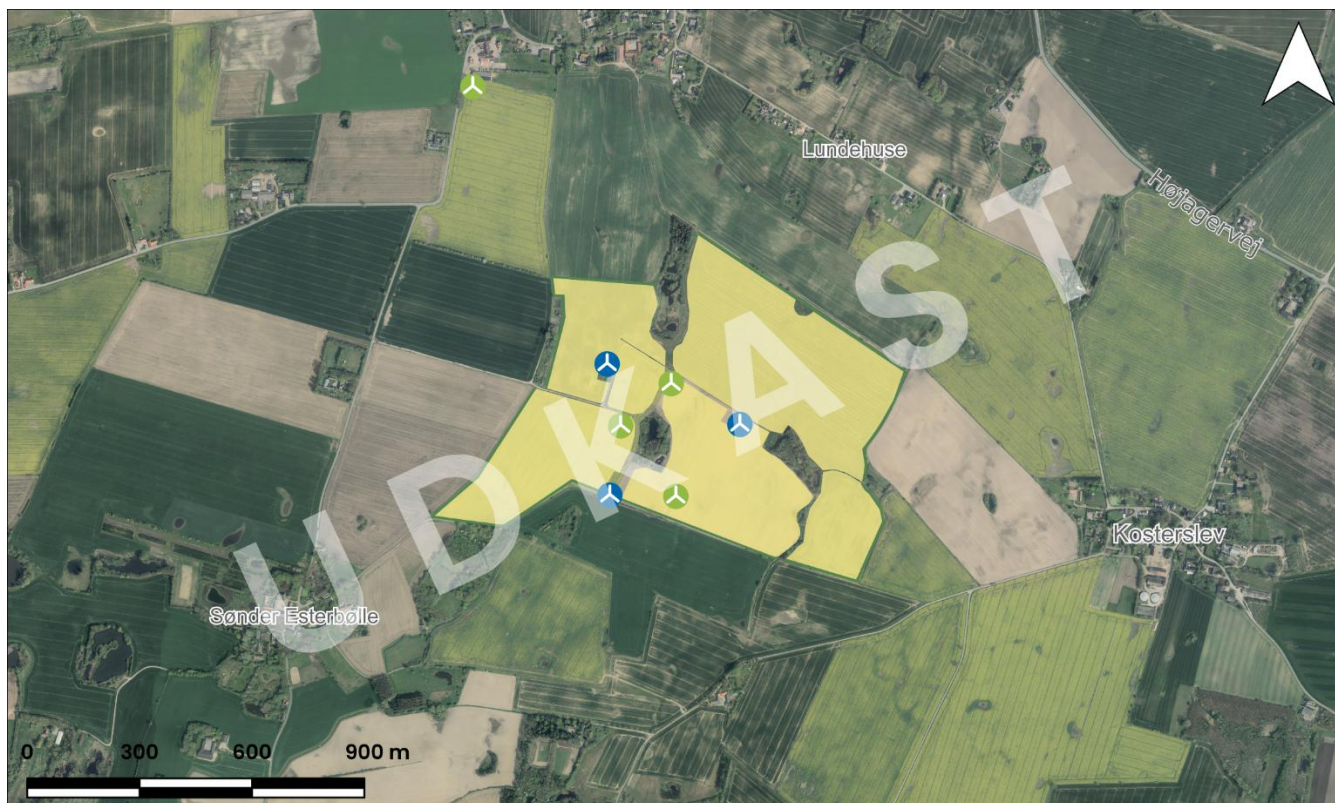
Denne henvendelse sker på vores eget initiativ. Vi har indsendt en projektansøgning til Nordfyns Kommune og afventer på nuværende tidspunkt en politisk igangsættelse af lokalplanproces. **Projektet er derfor på et tidligt stadie.** Når/hvis kommunen vælger at arbejde videre med projektet, vil der senere ske en bredere borgerinvolvering, hvor lokale får mulighed for at stille spørgsmål og komme med input.

Vindmøller og solceller ved Særslev

Du har muligvis tidligere modtaget information om et energiprojekt i området syd for Særslev. Dette projekt er tidligere blevet udviklet af en anden udvikler. Green Wind har nu overtaget projektet, og vi er derfor i gang med at orientere nære naboer og fortsætte dialogen fra hvor den slap. Selvom grundidéen i projektet minder om det, du tidligere har hørt om, arbejder vi nu videre på projektet og tilpasser det, blandt andet i forhold til antal vindmøller, placeringer og hensyn til naboer, natur og lokalområdet. Dette informationsbrev handler derfor om den nuværende udgave af projektet, og vi vil meget gerne høre dine tanker – uanset om du har været i dialog før eller først ønsker at tage snakken nu.

Nordfyns Kommune har sat sig ambitiøse klimamål. Kommunen arbejder for at reducere CO₂-udledningen med 70 % inden 2030 (sammenlignet med 1990-niveauet) og for at være CO₂-neutral senest i 2050. En central del af denne indsats indebærer udbygningen af vedvarende energi, hvilket Nordfyns Kommune, som landkommune, ser som et naturligt fokuspunkt. Hos Green Wind ønsker vi at bidrage til denne omstilling ved at udvikle Energipark Særslev.

Energipark Særslev omfatter tre nye vindmøller og cirka 54 hektar solceller. På kortet nedenfor fremgår en skitse af den foreløbige projektplan og placering i forhold til området. **Bemærk, at projektplanen er et udkast, og placeringen for anlægget kan justeres undervejs** for at tage hensyn til naboer, naturbeskyttelse og lignende. Har du input til tilpasninger eller lignende, hører vi meget gerne fra dig.



Signaturforklaring

-  Nye vindmøller
-  Vindmøller til nedtagning
-  Solcelleareal
-  Forslag til beplantningsbælte

Det tekniske anlæg

Vi arbejder med et forslag om at opstille tre **vindmøller** med en totalhøjde på 150 meter (målt fra terræn til vingespids) og en kapacitet på 4,5 MW hver. Vindmøllerne foreslås placeret i en trekant for at sikre god udnyttelse af vindforholdene og et harmonisk visuelt udtryk i landskabet. Samlet får de en installeret effekt på cirka 13,5 MW og forventes at producere omkring 39.800.000 kWh årligt. Det svarer til det årlige elforbrug for over 8.800 husstande ved et gennemsnitligt forbrug på 4.500 kWh/år. De nye vindmøller vil erstatte fire ældre vindmøller i området, som er ved at nå slutningen af deres tekniske levetid. De eksisterende vindmøller bidrager samlet med en produktion på 2.600.000 kWh årligt, hvilket betyder, at de nye vindmøller vil producere mere end 15 gange så meget strøm som de eksisterende.

Vi arbejder med et forslag om at opstille et **solcelleanlæg**, der strækker sig over et areal på 54 hektar – afhængigt af det endelige design samt omfanget af de arealer, der friholdes til læbælter, natur og andre

tilpasninger. Solcelleanlægget forventes at få en samlet effekt på cirka 72 MW og en årlig produktion på omkring 78.000.000 kWh. Det svarer til det årlige elforbrug for over 17.300 husstande ved et gennemsnitligt forbrug på 4.500 kWh/år.

Som en del af Energipark Særslev ønsker vi at etablere et **batterianlæg**, som kan gemme strøm fra vindmøllerne og solcelleanlægget, når der produceres mere energi, end der er brug for. Den lagrede strøm kan bruges senere – for eksempel i perioder med lav produktion eller i perioder med højt forbrug. På den måde kan batterianlægget bidrage til at udligne prisforskelle på strøm i løbet af dagen ved at lagre strøm, når priserne er lave, og levere den tilbage, når priserne er højere. Anlægget kan dermed være med til at gøre strømforsyningen mere stabil og pålidelig, både lokalt og i det samlede elnet.

Hvorfor opsætte vindmøller og solceller i Danmark?

Vindmøller og solceller spiller en central rolle i omstillingen til grøn energiforsyning i Danmark. Vind- og solenergi hører til blandt de mest klimavenlige måder at producere strøm på, og fordi vinden og solen aldrig slipper op, kan der laves grøn strøm år efter år. Vindmøller og solcelleanlæg fortrænger hurtigt den mængde CO₂, som er forbundet med fremstilling, installation og vedligeholdelse. Samtidig betyder udbygningen af vedvarende energi, at vi kan bruge mindre kul, olie og gas. Det gør Danmark mindre afhængig af energi fra udlandet og bidrager til en sikker strømforsyning.

Jeres input er vigtige!

Hos Green Wind lægger vi stor vægt på at involvere lokalsamfundet tidligt i udviklingsprocessen. Selvom nogle rammer er givet på forhånd, ønsker vi at skabe et projekt, der tager størst muligt hensyn til jer, der bor i området – og derfor er det afgørende, at vi kender til jeres perspektiver. Som projektudvikler kommer vi udefra og kender ikke området så godt som jer. Derfor er det vigtigt for os at lytte til jeres erfaringer, viden og ønsker. Vi ved, at hvert lokalsamfund er forskelligt – med egne værdier og behov.

Vi ønsker at oprette en lokal dialoggruppe, der kan fungere som bindeled mellem projektet og lokalsamfundet. Gruppen vil fungere som et forum, hvor input og ønsker kan udveksles med det formål at indarbejde lokale perspektiver i den videre udvikling af projektet. Hvis du ønsker at være en del af denne gruppe, er du meget velkomne til at kontakte mig via mail eller telefon.

Ved spørgsmål til ovenstående og vores proces, er du meget velkommen til at kontakte mig.

Med venlig hilsen

Mathilde Bonde

Planlægger

+45 2151 1803

mathilde.bonde@greenwind.dk